

Ce qu'il faut savoir sur le Réseau des AMAP en Ile-de-France en 2019



350 groupes en AMAP dont 267 cotisants

253 fermes en AMAP (IdF et limitrophe) dont 70 cotisantes

19 administrateur·rice·s

6 salarié·e·s (4 permanents et 2 CDD)

124 000 € cotisations groupes et fermes

soit

25% du budget annuel du Réseau

«Mais qu'est-ce que vous faites ?»

FORMATIONS et aide à l'**INSTALLATION** des futur·e·s paysan·ne·s

FORMATIONS et **ACCOMPAGNEMENT** des groupes AMAP

MOBILISATION des élu·e·s et citoyen·ne·s autour d'un **AUTRE MODELE AGRICOLE**

« Pourquoi on adhère ? »

Pour **PROMOUVOIR L'AGRICULTURE** paysanne et citoyenne en Ile-de-France

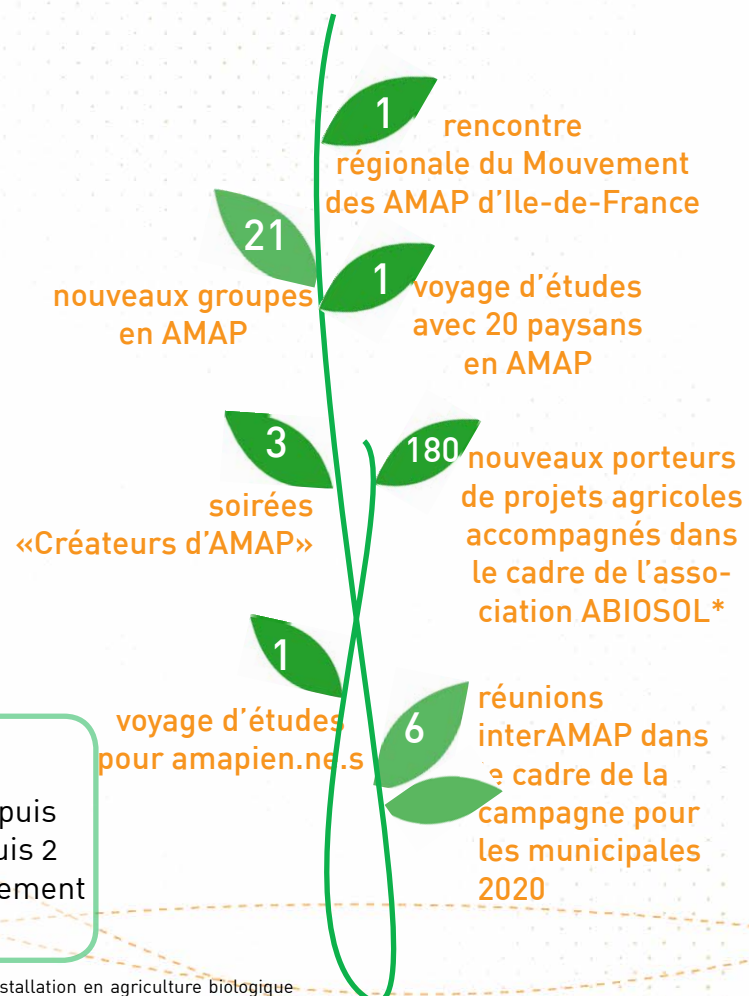
Pour le catalogue de **FORMATIONS** gratuites co-organisées avec Terre de Liens IdF et les Amis de la Conf

Pour l'**ASSURANCE** responsabilité civile couvrant l'ensemble des activités de l'AMAP

En 2019, le Réseau, c'est aussi :

→ Des départs et des arrivées: Anne, salariée depuis 6 ans, remplacée par Lucie; Johan en poste depuis 2 ans, remplacé par Noémie. Laure, en remplacement de Mathilde pendant 6 mois.

En 2019, le Réseau, c'était :



* Association ABIOSOL : Groupement de 4 acteurs franciliens de l'installation en agriculture biologique (Réseau AMAP IdF, Les Champs des possibles, Terre de Liens IdF, Groupement des agriculteurs Bio IdF).